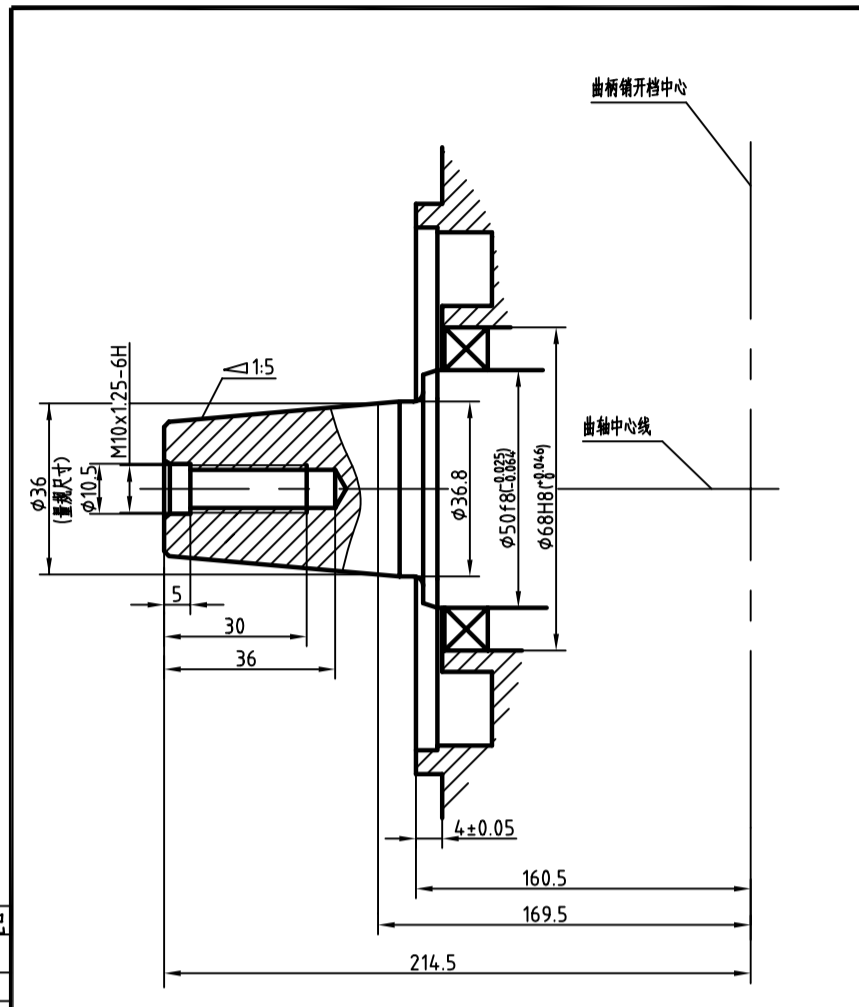
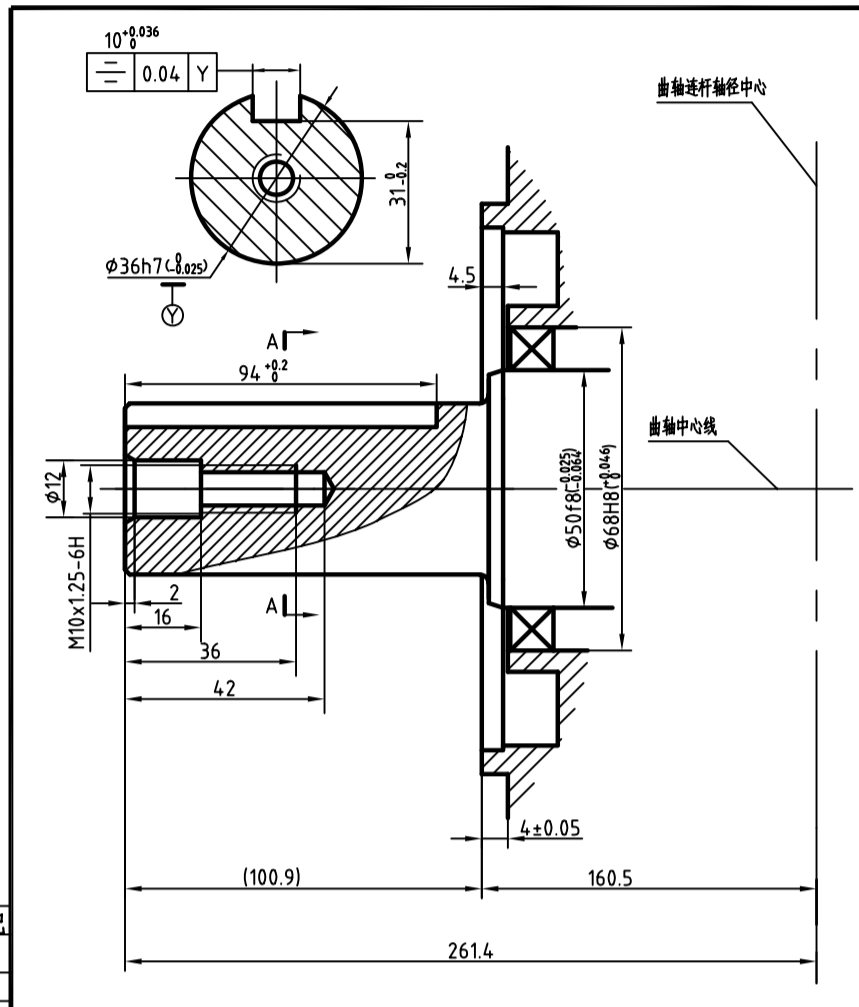


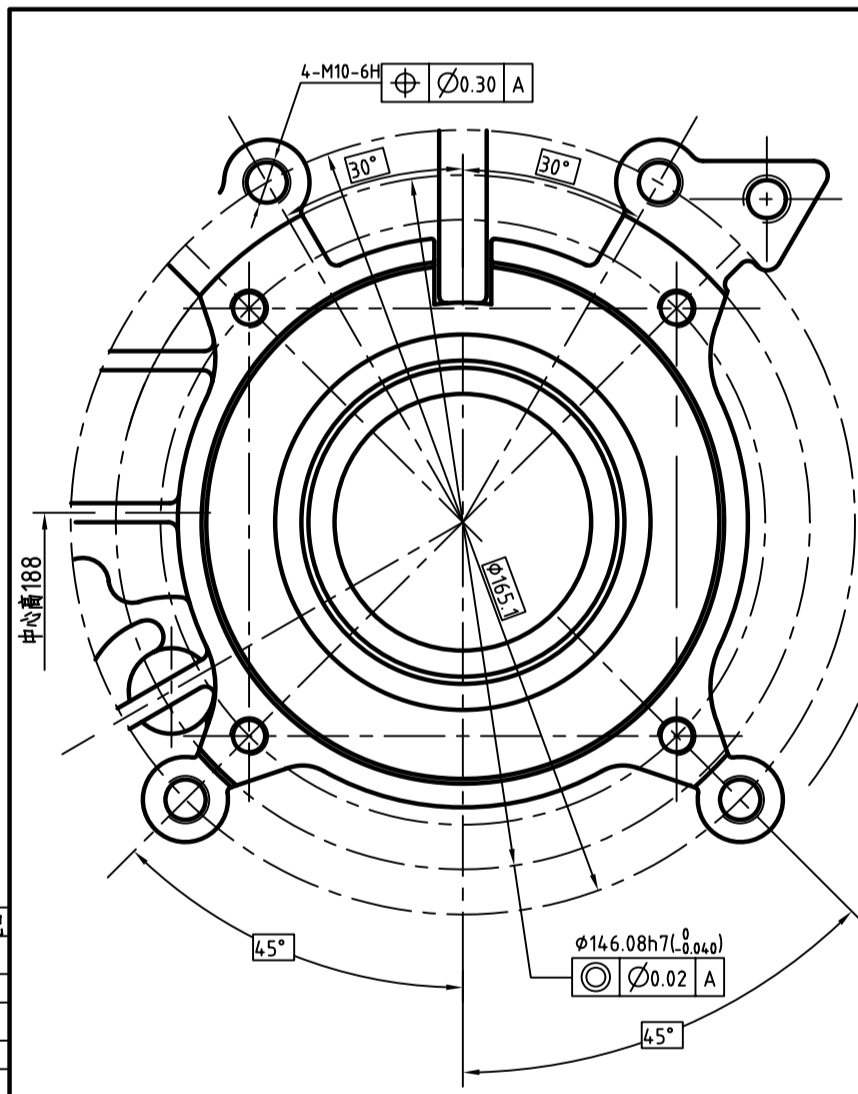
备(通)用件登记	图样标记	数量	重量	比例
插图	S	1		1:1
插拔	设计	审核	工艺	日期
旧底图号	无锡凯马动力有限公司			
底图号	曲轴输出端 KM2V80D(1)			
签字	S			
日期				



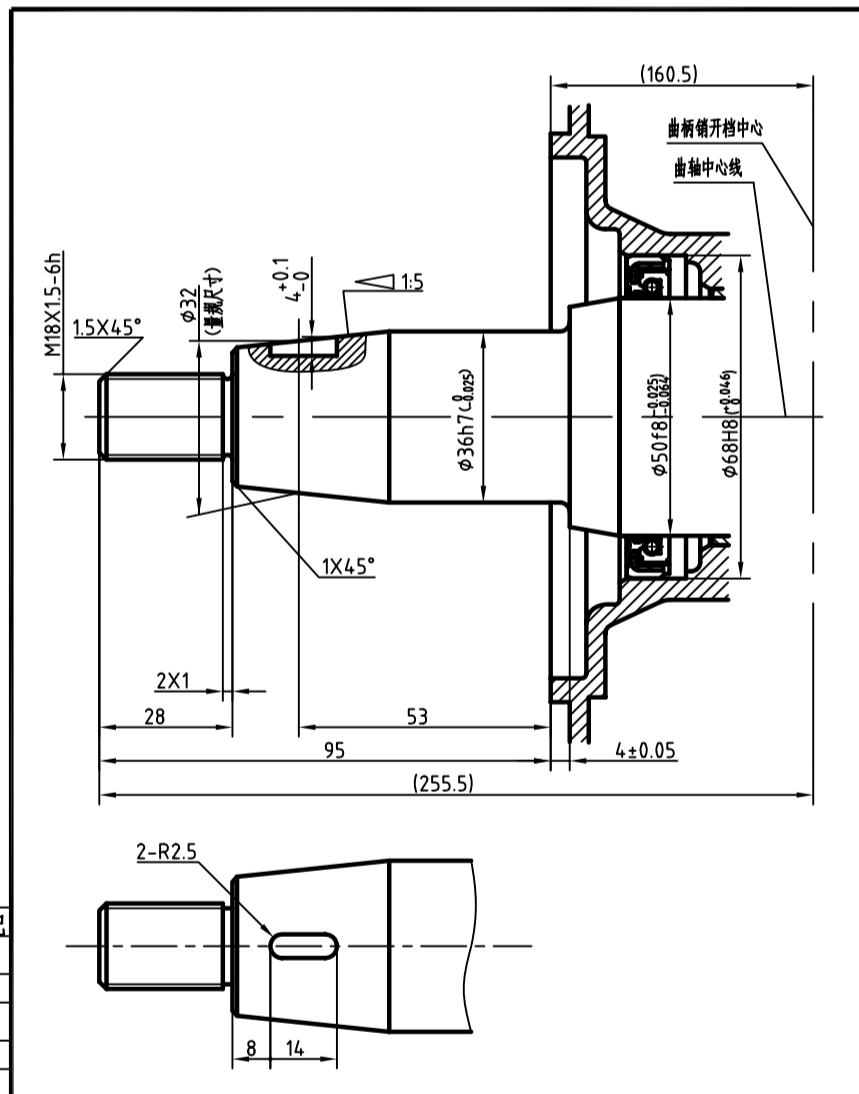
备(通)用件登记	图样标记	数量	重量	比例
插图	S	1		1:1
插拔	设计	审核	工艺	日期
旧底图号	无锡开普动力有限公司			
底图号	曲轴输出端 KM2V80G			
签字	S			
日期				



备(通)用件登记	图样标记	数量	重量	比例
插图	S	1		1:1
插拔	设计	审核	工艺	日期
旧底图号	无锡开普动力有限公司			
底图号	曲轴输出端 KM2V80D			
签字	S			
日期				



备(通)用件登记	图样标记	数量	重量	比例
插图	S	1		1:1
插拔	设计	审核	工艺	日期
旧底图号	无锡开普动力有限公司			
底图号	侧盖法兰面安装尺寸 KM2V80-01002			
签字	S			
日期				



备(通)用件登记	图样标记	数量	重量	比例
插图	S	1		1:1
插拔	设计	审核	工艺	日期
旧底图号	无锡凯马动力有限公司			
底图号	曲轴输出端 KM2V80GTi			
签字	S			
日期				